

Fundusze Europejskie

dla Polski Wschodniej



# Bioróżnorodność okiem rolnika

Łukasz Czech

30.03.2026



Fundusze Europejskie  
dla Polski Wschodniej



Rzeczpospolita  
Polska

Dofinansowane przez  
Unię Europejską



# Wprowadzenie do bioróżnorodności w rolnictwie

## Czym jest różnorodność biologiczna?

**Na poziomie genetycznym** to zmienność genów i cech dziedzicznych wewnątrz gatunku, warunkuje zdolność populacji do przystosowania się do zmieniających się warunków środowiska.

**Na poziomie gatunkowym** to bogactwo gatunków roślin, zwierząt, grzybów i mikroorganizmów tworzących agroekosystem

**Na poziomie ekosystemów** to pola, miedze, zadrzewienia, łąki. Każde pełni odrębną funkcję regulacyjną

**12 gatunków roślin + 5 gatunków zwierząt = ok.75% globalnego zaopatrzenia w żywność**



Fundusze Europejskie  
dla Polski Wschodniej



Rzeczpospolita  
Polska

Dofinansowane przez  
Unię Europejską



# Wprowadzenie do bioróżnorodności w rolnictwie

## Co obejmuje agrobioróżnorodność?

- Rośliny uprawne, w tym odmiany dzikie i tradycyjne
- Zwierzęta hodowlane, w tym rasy lokalne i zagrożone
- Grzyby, bakterie, fauna glebowa
- Zapyłacze, naturalni wrogowie szkodników

## Mechanizmy presji

- Zajmowanie i fragmentacja siedlisk (ok.70% globalnych strat bioróżnorodności)
- Pestycydy i nawozy mineralne wpływające na zubożenie fauny i flory polnej
- Monokultury, zanik miedz, żywopłotów, zadrzewień
- Wypieranie odmian lokalnych i ras tradycyjnych na rzecz komercyjnych



Fundusze Europejskie  
dla Polski Wschodniej



Rzeczpospolita  
Polska

Dofinansowane przez  
Unię Europejską



# Znaczenie bioróżnorodności dla funkcjonowania agroekosystemów

Agroekosystemy dostarczają nie tylko produktów rolnych, ale także usług ekosystemowych, od których sama produkcja jest bezpośrednio zależna:

- zapylanie
- biologiczna kontrola szkodników
- regulacja obiegu składników pokarmowych
- utrzymanie żyzności gleby

Podstawowy mechanizm łączący bioróżnorodność z produktywnością to komplementarność niszy, w której gatunki współwystępujące różnią się sposobem wykorzystania wody, składników mineralnych, światła, co prowadzi do ich bardziej efektywnego zagospodarowania w przestrzeni i czasie.

**Bioróżnorodność glebowa bezpośrednio przekłada się na**

- **strukturę gleby**
- **zdolność retencji wody**
- **dostępność składników mineralnych dla roślin**



Fundusze Europejskie  
dla Polski Wschodniej



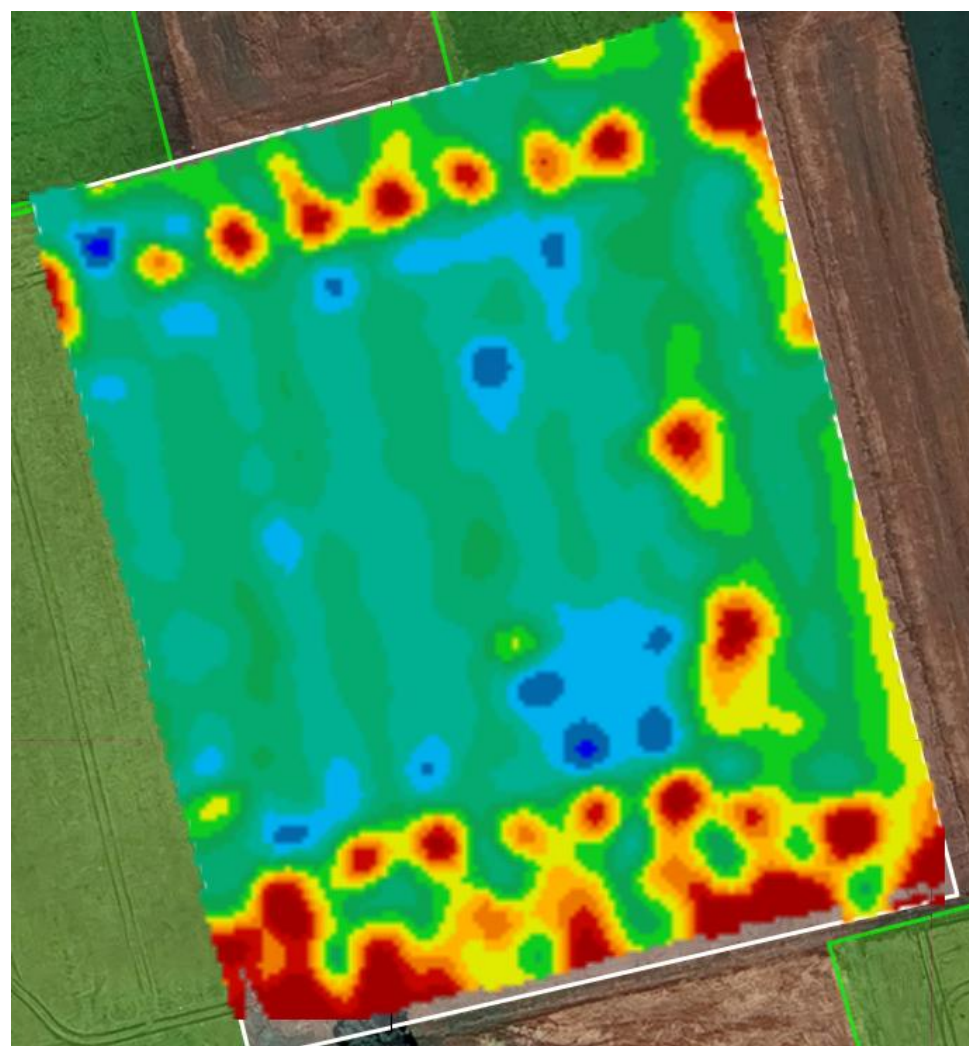
Rzeczpospolita  
Polska

Dofinansowane przez  
Unię Europejską

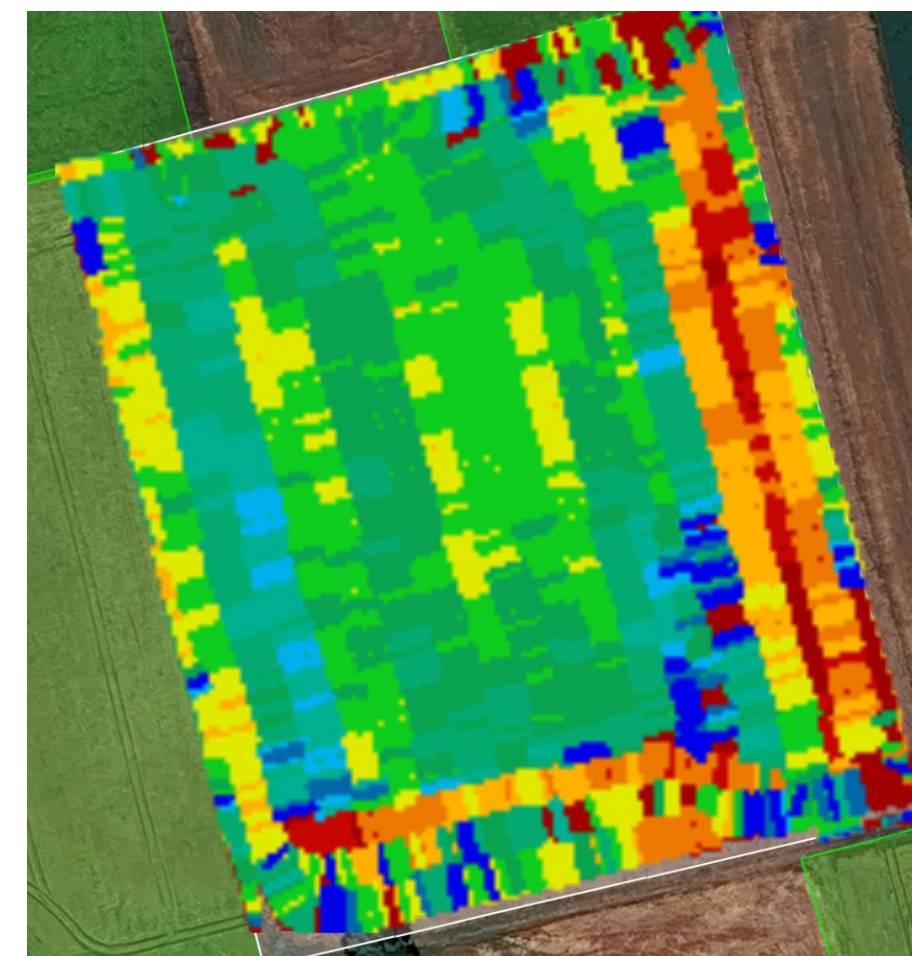


# Zwiększanie bioróżnorodności w produkcji rolnej nie może opierać się na prostych hasłach

Plon



Białko



Przykład – więcej perzu i chwastów = istotne obniżenie jakości plonu

Systemowe i nieprzemyślane wdrażanie bioróżnorodności może prowadzić do spadku produkcji.

Chwasty i perz pomniejszyły w niewielkim stopniu plon, ale w ogromnym stopniu ograniczyły białko.



Fundusze Europejskie dla Polski Wschodniej



Rzeczpospolita Polska

Dofinansowane przez Unię Europejską



# Europejska produkcja rolna traci przewagi w długiej perspektywie co zniechęca do inwestycji w nowe technologie

- 2014 – płaca minimalna = 1600 PLN Brutto, minimalna = dochód z 8 ha upraw
- 2026 – płaca minimalna 4806 PLN brutto, minimalna = dochód z 28,8 ha upraw, średnia powierzchnia gospodarstwa w Polsce – statystycznie około 11 ha

W rozmowach ze specjalistami od analizy ekonomicznej rolnictwa przejawia się pogląd, że koszty w związku z polityką środowiskową (wycofywanie substancji aktywnych, koszty energii i regulacji) będą rosły o 5% rocznie, podczas gdy strona przychodowa i ceny produktów rolnych zostaną na podobnym poziomie ze względu na stabilizację demograficzną i otwieranie się na import z nowych rynków.

**Aby rolnik nie biedniał względem innych sektorów gospodarki musi podwajać dochód z produkcji na gospodarstwo co 10 lat.**

Może to robić poprzez zakup ziemi, inwestycje lub modyfikację produkcji. Ziemi jest co raz mniej, zaś o zbyt coraz ciężiej.

**Nie da się uciec przed zmianą i musimy być na nią gotowi. Z drugiej strony na rynku o stabilnym charakterze funkcjonują fuzje i przejęcia a nie inwestycje w modernizację i innowacje.**



Fundusze Europejskie  
dla Polski Wschodniej



Rzeczpospolita  
Polska

Dofinansowane przez  
Unię Europejską



# Procesy prowadzące do spadku bioróżnorodności w rolnictwie

## Dane FAO:

- Z ponad 6000 gatunków roślin wykorzystywanych jako żywność, 9 gatunków odpowiada za 66% światowej produkcji roślinnej
- Ryż, pszenica i kukurydza dostarczają ok. 60% kalorii roślinnych
- W latach 1961–2009 zmienność składu diety między krajami zmniejszyła się o 68,8%, co wskazuje na postępującą homogenizację systemów żywnościowych.



Fundusze Europejskie  
dla Polski Wschodniej



Rzeczpospolita  
Polska

Dofinansowane przez  
Unię Europejską



# Na poziomie grup kapitałowych panuje globalna unifikacja wymogów w ramach łańcuchów dostaw

Rosnące koszty i globalizacja sprawiają, że  
bardziej sprawne i większe podmioty  
przejmują mniejsze.

Oznacza to jednoczesną konsolidację  
kupujących, większą standaryzację – np.  
wymaganie tej samej odmiany ziemniaków na  
większym obszarze oraz klasteryzację wokół co  
raz to większych zakładów skupujących i  
zamykanie tych najmniejszych – z drugiej strony  
sprawia to że uzyskuje się więcej kalorii z  
jednostki nakładu finansowego.

These 12 companies together  
own 550+ consumer brands

Revenue by company (2023): ● Nestlé \$111B ● PepsiCo \$91B ● Procter & Gamble \$84B ● Unilever \$66B  
● The Coca-Cola Company \$46B ● Mars \$47B\* \*2022 ● Mondelez \$36B ● Danone \$30B  
● Kraft-Heinz \$27B ● Associated British Foods \$24B ● General Mills \$20B ● Colgate-Palmolive \$19B



Fundusze Europejskie  
dla Polski Wschodniej



Rzeczpospolita  
Polska

Dofinansowane przez  
Unię Europejską

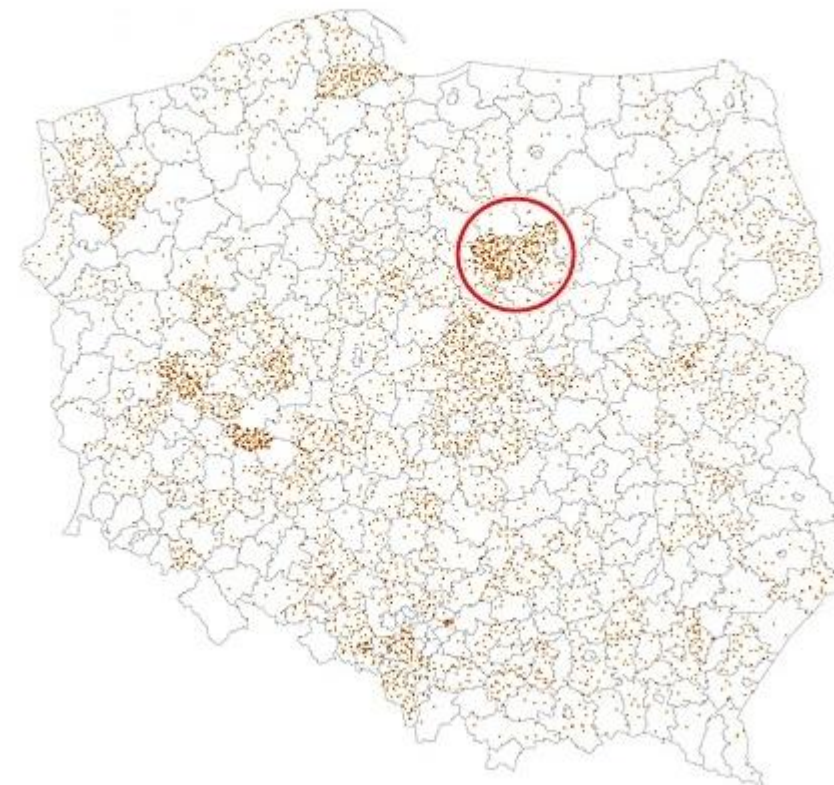


# Klasteryzacja wiąże się z budowaniem pozytywnych rynkowych efektów sieci pomiędzy producentem a przetwórcą, lecz może prowadzić do utraty bioróżnorodności.

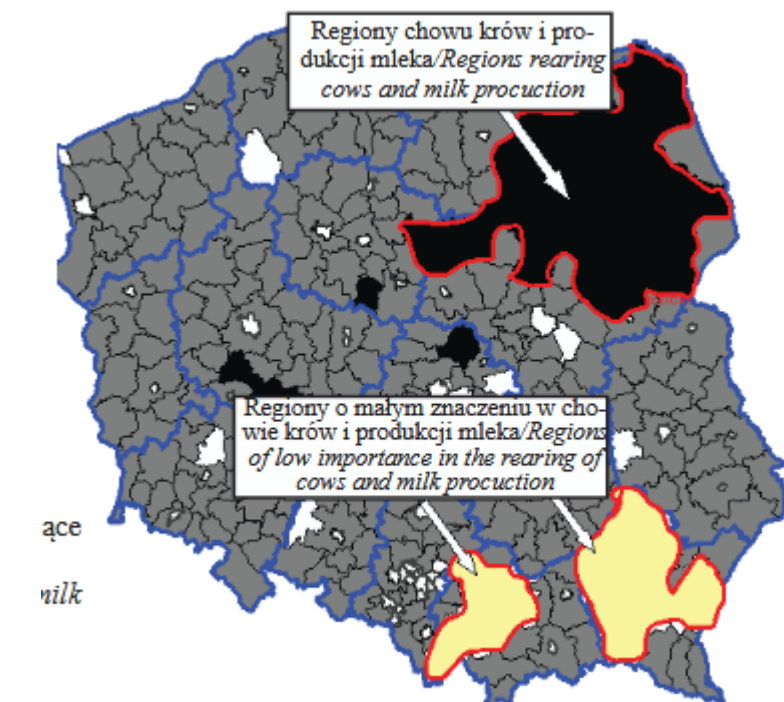


Źródło: apetytnapolskie.com

Gdzie jest najwięcej kur w Polsce? Widać na mapie



Źródło: naszamlawa.pl



Źródło: REGIONALNE ZRÓŻNICOWANIE PRODUKCJI MLEKA W POLSCE – UWARUNKOWANIA PRZYRODNICZE I EKONOMICZNE, A. Parzonko



Fundusze Europejskie dla Polski Wschodniej



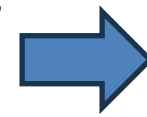
Rzeczpospolita Polska

Dofinansowane przez Unię Europejską

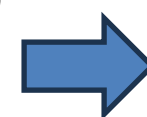


# Klasteryzacja wiąże się z budowaniem pozytywnych rynkowych efektów sieci pomiędzy producentem a przetwórcą, lecz może prowadzić do utraty bioróżnorodności.

Region specjalizuje się w określonym rodzaju produkcji, wprowadza uprawy nie występujące aż tak często w innych regionach kraju



Lepsza specjalizacja prowadzi do większej bazy surowcowej i lepszej jakości surowca



Rozwój oferty dla klienta końcowego, pozytywne efekty skali, powstawanie lokalnych integratorów wytwarzających rozwiązania do łatwiejszego replikowania



Ujednolicenie produkcji ze względu na bliskość rynku zbytu / skupującego / przetwórci – wzrost cen ziemi – monokultura i zmniejszanie się bioróżnorodności

**Dodatkowo w produkcji zwierzęcej większa ilość małych podmiotów, zwierząt utrzymywanych na otwartych przestrzeniach (trzoda, drób) może prowadzić do łatwiejszego rozprzestrzeniania się chorób odzwierzęcych.**



Fundusze Europejskie  
dla Polski Wschodniej



Rzeczpospolita  
Polska

Dofinansowane przez  
Unię Europejską



# Wdrażanie nowych gatunków może zwiększyć bioróżnorodność. W lubelskim jesteśmy jednym z ciekawszych przypadków odnośnie produkcji dyni.

	2020	2025	CAGR
dolnośląskie	550,74	623,52	3%
kujawsko-pomorskie	691,17	1295,7	22%
lubelskie	16412,55	46234,98	45%
lubuskie	147,81	147,06	0%
łódzkie	518,22	1722,6	58%
małopolskie	473,37	1566,09	58%
mazowieckie	1228,11	2701,56	30%
opolskie	25,62	49,23	23%
podkarpackie	775,11	3156,42	77%
podlaskie	226,92	625,53	44%
pomorskie	134,64	412,14	52%
śląskie	25,17	105,33	80%
świętokrzyskie	271,95	520,68	23%
warmińsko-mazurskie	92,94	517,02	114%
wielkopolskie	800,46	1128	10%
zachodniopomorskie	1069,59	532,11	-13%
Polska	31259,16	81783,96	40%

Źródło: Opracowanie własne na podstawie ARIMR

**Lubelszczyzna odpowiada za większość przyrostu produkcji dyni w Polsce w ostatnich latach.**

Wynika to z początkowej bazy, występowania podmiotów skupujących, usługodawców, kontaktów handlowych oraz bliskości granicy z Ukrainą co przekłada się na niższe ceny.

**W najbliższej przyszłości możemy spodziewać się intensyfikacji upraw, które ciężiej zaimportować z Ukrainy, co może przyczynić się do bioróżnorodności.**



Fundusze Europejskie  
dla Polski Wschodniej



Rzeczpospolita  
Polska

Dofinansowane przez  
Unię Europejską



# W długim okresie pojawia się problem bioróżnorodności – np. przeziemniaczenie gleb.

Intensyfikacja produkcji rolniczej jest uznawana za główny antropogeniczny czynnik spadku bioróżnorodności na poziomie globalnym. Zarówno ekspansja gruntów rolnych, jak i intensyfikacja istniejących upraw prowadzą do strat bioróżnorodności:

- spadek bogactwa gatunkowego o 25% w uprawach na obszarach naturalnych
- spadek o 40% w uprawach na obszarach wcześniej zmodyfikowanych

## Mechanizmy oddziaływania:

- utrata i fragmentacja siedlisk
- zanieczyszczenie agrochemiczne
- nadmierne zużycie wody
- degradacja gleby

**Pułapka intensyfikacji - wysokie nakłady produkcyjne mogą prowadzić do spadku efektywności produkcji w wyniku utraty organizmów świadczących kluczowe usługi ekosystemowe, w tym zapylaczy, naturalnych wrogów szkodników oraz mikrobioty glebowej.**



Fundusze Europejskie  
dla Polski Wschodniej



Rzeczpospolita  
Polska

Dofinansowane przez  
Unię Europejską



# Bioróżnorodność w kontekście zmian klimatu i stabilności produkcji

Intensyfikacja produkcji rolniczej i postępujące ocieplenie klimatu wykazują działanie synergistyczne, wzajemnie potęgując negatywny wpływ na bioróżnorodność.

## W obszarach łączących intensywne rolnictwo oraz znaczące ocieplenie klimatu obserwuje się:

- liczebność owadów niższa o ok. 49%
- bogactwo gatunkowe niższe o 27%

## Przy niskim poziomie ocieplenia klimatu:

- liczebność owadów niższa o 30%
- bogactwo gatunkowe niższe o 23%

## Znaczenie udziału siedlisk naturalnych w krajobrazie:

- przy 75% udziale siedlisk naturalnych spadki liczebności owadów były niewielkie
- przy 25% udziale siedlisk naturalnych spadki były wyraźnie większe



Fundusze Europejskie  
dla Polski Wschodniej



Rzeczpospolita  
Polska

Dofinansowane przez  
Unię Europejską



# Bioróżnorodność w kontekście zmian klimatu i stabilności produkcji

Zmiany klimatu zwiększają zmienność warunków pogodowych między sezonami wegetacyjnymi, co przy dominacji uproszczonych systemów uprawnych opartych na monokulturach prowadzi do większej niestabilności produkcji. Dywersyfikacja upraw poprzez intercropping, złożone płodozmiany, agroleśnictwo zwiększa odporność systemów rolniczych poprzez:

- zróżnicowanie terminów krytycznych faz fenologicznych
- komplementarne wykorzystanie zasobów wodnych i glebowych
- wzajemne buforowanie strat przez komponenty mieszanki



Fundusze Europejskie  
dla Polski Wschodniej



Rzeczpospolita  
Polska

Dofinansowane przez  
Unię Europejską



# Procesy prowadzące do spadku bioróżnorodności w rolnictwie

**Przechodzenie od zróżnicowanych płodozmianów do systemów opartych na kilku dominujących gatunkach prowadzi do:**

- homogenizacji krajobrazu rolniczego w czasie i przestrzeni
- ograniczenia spektrum siedlisk i zasobów pokarmowych
- spadku bogactwa gatunkowego, bezkręgowców glebowych, chwastów segetalnych, ptaków polnych

**Złożoność płodozmianu jest jednym z kluczowych predyktorów bioróżnorodności na poziomie pola i krajobrazu.**

**Na poziomie gleby uproszczenie płodozmianu powoduje:**

- kumulację chorób i szkodników specyficznych dla uprawy dominującej
- wzrost zużycia fungicydów i insektycydów
- ograniczenie biologicznego wiązania azotu przy niskim udziale roślin strączkowych
- degradację mikrobioty glebowej zależnej od różnorodności substratów organicznych



Fundusze Europejskie  
dla Polski Wschodniej



Rzeczpospolita  
Polska

Dofinansowane przez  
Unię Europejską



# Znaczenie bioróżnorodności dla funkcjonowania agroekosystemów

- Stabilność produkcji = niski poziom zmienności plonów w czasie
- Efekt portfelowy = mniejsza zmienność łącznej produkcji
- Efekt ubezpieczeniowy część gatunków utrzymuje produktywność mimo stresu



Fundusze Europejskie  
dla Polski Wschodniej



Rzeczpospolita  
Polska

Dofinansowane przez  
Unię Europejską



# Prawa ekonomii sprawiają jednak że efekt portfelowy może odbywać się skuteczniej za pomocą integracji pionowej i poziomej niż rozdrobnienia i zróżnicowania produkcji.

- Przykład – duże gospodarstwo produkujące ziemniaki wykupuje istniejące i zorganizowane już inne duże gospodarstwo specjalizujące się w produkcji trzody.
- Duże gospodarstwo produkujące owoce jagodowe inwestuje w kurniki na działkach dalekich od siedlisk.
- Trudniej jest zbudować całą infrastrukturę do określonych upraw bez istniejącego rynku usług w okolicy. Jeśli jednak są usługi to nastąpiła już najprawdopodobniej klasteryzacja i nie ma pozytywnego wpływu na lokalną bioróżnorodność w długim okresie.



Fundusze Europejskie  
dla Polski Wschodniej



Rzeczpospolita  
Polska

Dofinansowane przez  
Unię Europejską



# Skoro mechanizmy rynkowe nie gwarantują ochrony bioróżnorodności, to wkracza sektor publiczny.

Europejski Trybunał Obrachunkowy w 2020 roku wskazał, że wpływ WPR na powstrzymanie spadku bioróżnorodności był niewystarczający, a większość instrumentów płatności bezpośrednich nie wykazywała mierzalnego pozytywnego wpływu na bioróżnorodność gruntów rolnych.

## W odpowiedzi przyjęto nowe ramy polityczne:

- Europejski Zielony Ład
- Strategia Bioróżnorodności 2030
- Strategia „Od pola do stołu”



Fundusze Europejskie  
dla Polski Wschodniej



Rzeczpospolita  
Polska

Dofinansowane przez  
Unię Europejską



# Strategie i polityki UE dotyczące bioróżnorodności i rolnictwa

## Europejski Zielony Ład

- redukcja stosowania pestycydów o 50%
- zmniejszenie strat składników odżywczych o 50%
- redukcja zużycia nawozów o 20%
- 25% powierzchni użytków rolnych w systemie rolnictwa ekologicznego
- 10% powierzchni gruntów rolnych jako elementy krajobrazu o wysokiej różnorodności

## Strategia Od Pola Do Stołu

- strategia obejmuje produkcję, przetwórstwo, dystrybucję, konsumpcję
- redukcja stosowania pestycydów
- ograniczenie nawozów
- ograniczenie antybiotyków w hodowli
- zwiększenie udziału rolnictwa ekologicznego

## Bioróżnorodność 2030

co najmniej 10% gruntów rolnych jako elementy krajobrazu o wysokiej różnorodności:

- pasy buforowe
- żywopłoty
- zadrzewienia śródpolne
- oczka wodne
- ugory



Fundusze Europejskie  
dla Polski Wschodniej



Rzeczpospolita  
Polska

Dofinansowane przez  
Unię Europejską



# Strategie i polityki UE dotyczące bioróżnorodności i rolnictwa

## GAEC 1

- utrzymanie proporcji TUZ w strukturze użytków rolnych
- siedliska o wysokiej wartości przyrodniczej

## GAEC 2

- utrzymanie warunków wilgotnościowych
- siedliska wielu gatunków chronionych

## GAEC 4

- min. 3 m bez nawozów i pestycydów
- funkcja siedliskowa i filtracyjna

## GAEC 8

- utrzymanie żywopłotów, drzew, rowów, oczek wodnych
- zakaz wycinki w okresie lęgowym ptaków

## GAEC 9

- zakaz przekształcania trwałych użytków zielonych o wysokiej wartości przyrodniczej



Fundusze Europejskie  
dla Polski Wschodniej



Rzeczpospolita  
Polska

Dofinansowane przez  
Unię Europejską



# CAP Catalogue, JRC i baza dobrych praktyk

- Dla osób bardziej zainteresowanych – istnieje portal agregujący interwencje unijne, bazy dobrych praktyk pod postacią interaktywnego narzędzia generujące szczegółowe raporty: [https://eu-cap-network.ec.europa.eu/publications/catalogue-cap-interventions\\_en](https://eu-cap-network.ec.europa.eu/publications/catalogue-cap-interventions_en)
- Kraje UE są zobligowane do przeznaczenia określonej ilości budżetów na działania środowiskowe w ramach tzw. ring fencingu
- W najbliższej przyszłości należy spodziewać się, że inwestycje w maszyny lub infrastrukturę będą mogły być wspierane ze środków publicznych tylko jeśli rolnik zobliguje się do aktywności lub inwestycji związanych z określonymi aktywnościami prośrodowiskowymi, np. ochroną bioróżnorodności.



Fundusze Europejskie  
dla Polski Wschodniej



Rzeczpospolita  
Polska

Dofinansowane przez  
Unię Europejską



# Wymogi środowiskowe wobec rolników w praktyce gospodarstw

## GAEC 6

Obowiązek utrzymania okrywy roślinnej na min. 80% gruntów ornych (1 września - 15 luty)

postulaty środowisk rolniczych:  
obniżenie progu do 65%

### Formy spełnienia wymogu:

- uprawy ozime
- międzyplony ozime
- ściernisko i resztki poźniwne
- mulcz
- trawy na gruntach ornych

## Ograniczenia stosowania nawozów i środków ochrony roślin

GAEC 4: zakaz stosowania nawozów i ŚOR w odległości 3 m od cieków wodnych, konieczność precyzyjnego planowania zabiegów

Dyrektywa azotanowa: limit 170 kg N/ha/rok z nawozów naturalnych, okresowe zakazy stosowania nawozów

## Wpływ wymogów środowiskowych na organizację produkcji

Konieczność dostosowania płodozmianu, struktury zasiewów, harmonogramu zabiegów

Problemy w gospodarstwach wyspecjalizowanych: brak doświadczenia w nowych gatunkach, brak dostosowanego parku maszynowego, ograniczony rynek zbytu dla nowych upraw



Fundusze Europejskie  
dla Polski Wschodniej



Rzeczpospolita  
Polska

Dofinansowane przez  
Unię Europejską



# Społeczno-ekonomiczne uwarunkowania oporu rolników wobec nowych regulacji

## Zielony Ład - czynnik ryzyka konkurencyjności

Rolnicy wskazują, że ograniczenia nawożenia, redukcja pestycydów, obowiązek ugorowania oraz rosnące wymogi administracyjne zwiększają koszty produkcji, podczas gdy produkty spoza UE mogą być wytwarzane przy użyciu substancji zakazanych w Unii, co prowadzi do nierównych warunków konkurencji. Szczególnie istotne dla rolników po zatwierdzeniu umowy handlowej Mercosur.

### Główne zastrzeżenia rolników:

- wyższe koszty produkcji w UE
- brak równych standardów środowiskowych dla importu
- postulat wprowadzenia klauzul lustrzanych



Fundusze Europejskie  
dla Polski Wschodniej



Rzeczpospolita  
Polska

Dofinansowane przez  
Unię Europejską



# Społeczno-ekonomiczne uwarunkowania oporu rolników wobec nowych regulacji

## Horyzont ekonomiczny gospodarstwa vs efekty środowiskowe

Koszty wdrożenia praktyk środowiskowych pojawiają się natychmiast, podczas gdy korzyści, takie jak wzrost materii organicznej gleby, odbudowa organizmów pożytecznych czy poprawa retencji wodnej, są odroczone o kilka-kilkanaście lat. Decyzje rolników zależą od bieżącej płynności finansowej, a w przypadku gruntów dzierżawionych horyzont inwestycji w żyzność gleby jest krótszy.

### Asymetria ekonomiczna:

- koszty krótkoterminowe
- korzyści długoterminowe
- ograniczona skłonność do inwestycji



Fundusze Europejskie  
dla Polski Wschodniej



Rzeczpospolita  
Polska

Dofinansowane przez  
Unię Europejską



# Rola wiedzy rolników

## Integracja wiedzy naukowej i doświadczenia rolników

Skuteczne wdrażanie praktyk środowiskowych wymaga połączenia wiedzy naukowej z wiedzą praktyczną rolników, która uwzględnia lokalne warunki glebowe, sprzęt, rynki zbytu i ryzyko produkcyjne. Praktyki są częściej wdrażane wtedy, gdy można je dopasować do istniejącego systemu gospodarowania.

### Komplementarność wiedzy:

- wiedza naukowa - efekty płodozmianu, bilans azotu, struktura gleby
- wiedza praktyczna - dopasowanie gatunków do gleby i mikroklimatu
- łatwość wdrożenia zwiększa skłonność do adopcji praktyk

## Znaczenie doradztwa rolniczego i wymiany doświadczeń

Doradztwo rolnicze stanowi kluczowe ogniwo między wiedzą naukową a praktyką gospodarstw. Sama regulacja lub dopłata nie prowadzi automatycznie do zmiany praktyk, szczególnie gdy wymagają one nowej wiedzy agrotechnicznej.

### Największe znaczenie mają:

- praktyczne wsparcie we wdrażaniu nowych rozwiązań
- demonstracje terenowe
- sieci wymiany doświadczeń między rolnikami
- redukcja barier wdrożeniowych często jest skuteczniejsza niż sam bodziec finansowy.



Fundusze Europejskie  
dla Polski Wschodniej



Rzeczpospolita  
Polska

Dofinansowane przez  
Unię Europejską



# Kluczowy mechanizm wspierania bioróżnorodności w ramach gospodarstw rolnych – ekoschemat zróżnicowana struktura upraw.

Udział głównej uprawy w strukturze zasiewów nie przekracza 65% i udział trzeciej lub w przypadku większej liczby upraw, łącznie trzeciej i kolejnych upraw nie może być mniejszy niż 10%;

Co najmniej 20% w strukturze zasiewów stanowią: uprawy gatunków roślin mających pozytywny wpływ na bilans glebowej materii organicznej (wykaz nr 1), przy czym w przypadku mieszanek bobowatych ze zbożami, zboża nie mogą być dominujące w tej mieszance oraz

Udział łącznie zbóż (wykaz nr 2) w strukturze zasiewów nie przekracza 65%, oraz

Udział upraw mających ujemny wpływ na bilans materii organicznej (wykaz nr 3) nie przekracza 30%.

**Stawka - 233 zł/ha dla całego gospodarstwa. Rolnicy są świadomi pozytywnych efektów zróżnicowania płodozmianu, jednocześnie ich wartość ekonomiczna często jest zbyt mała aby zmieniać swoje postępowanie.**

**Z drugiej strony - najbardziej intensywne gospodarstwa, np. produkujące pory, truskawki, pietruszkę będą skłonne do większych inwestycji w bioróżnorodność na poziomie przedplonu, na np. poświęcenie całego okresu wegetacyjnego przedplonu na działania fitosanitarne związane z przedplonem w celu redukcji chorób roślin następczej.**



Fundusze Europejskie  
dla Polski Wschodniej



Rzeczpospolita  
Polska

Dofinansowane przez  
Unię Europejską



# Perspektywy rozwoju rolnictwa przyjaznego bioróżnorodności

## Odtwarzanie elementów krajobrazu rolniczego

**2018**

ok. 5% użytków rolnych UE pokryte  
elementami drzewiastymi



**2030**

10% powierzchni o wysokiej różnorodności  
krajobrazu

### Elementy strukturalne:

- żywopłoty
- zadrzewienia śródpolne
- pasy buforowe
- oczka wodne
- ugory

### Korzyści:

- siedliska dla wielu grup organizmów
- ograniczenie erozji
- filtracja azotu i fosforu
- mikroklimat korzystny w warunkach suszy

**Bariera: utrata powierzchni produkcyjnej i dochodu gospodarstwa**



Fundusze Europejskie  
dla Polski Wschodniej



Rzeczpospolita  
Polska

Dofinansowane przez  
Unię Europejską



# Jak rozmawiać z rolnikami o bioróżnorodności – jaka jest perspektywa rolnika?

Rolnik oczekuje zwrotu z inwestycji zazwyczaj w perspektywie 12 lat. Wspólna Polityka Rolna operuje na ramach 6-letnich. Rolnik nie jest w stanie przewidzieć jakie nowe regulacje prawne wpłyną na jego stabilność życiową i sytuację finansową.

Mechanizmem zachęcającym rolników do aktywności prośrodowiskowych są instrumenty wsparcia publicznego – wsparcie do powierzchni produkcji i inwestycyjne.

Nowe regulacje, między innymi związane z bioróżnorodnością, sprawiają, że stopy zwrotu z nowych inwestycji i aktywności są coraz niższe, rolnicy ograniczają produkcję i inwestycję lub integrują się z większym podmiotem-integratorem, co często prowadzi do regionalnej klasteryzacji. Część rolników sprzedaje ziemię do większych podmiotów które mają większe efekty skali.

Ograniczanie produkcji sprawia, że produkcja przenosi się do krajów o mniejszych obostrzeniach i kosztach zaś klasteryzacja sprawia że bioróżnorodność zwiększy się na poziomie kraju ale zmniejszy się na poziomie regionu.

Wsparcie publiczne bywa niewystarczające aby spełniać wymogi WPR. Na 9 milionów gospodarstw w UE około 3 miliony gospodarstw nie korzystały z wsparcia w ramach WPR.

Rolnicy są świadomi pozytywnych interakcji płodozmianowych, jednocześnie bywają one niedostateczne finansowo aby zmienić swoje dotychczasowe zachowanie – kluczowy jest rynek zbytu, aby zwiększona dywersyfikacja produkcji prowadziła do większej stabilności finansowej i zysków – tak jak uprawa dyni w naszym regionie.



Fundusze Europejskie  
dla Polski Wschodniej



Rzeczpospolita  
Polska

Dofinansowane przez  
Unię Europejską



Fundusze Europejskie

dla Polski Wschodniej



**Dziękuję za uwagę.**

Zapraszamy na stronę:

<https://bioroznorodnosc.ipan.lublin.pl/>



Fundusze Europejskie  
dla Polski Wschodniej



Rzeczpospolita  
Polska

Dofinansowane przez  
Unię Europejską

